

Gültig ab
1. Januar 2025



Deutschland-
Schulticket

NEU



KANN ALLES.
KOSTET MAX.
38 EURO.



**DAS DEUTSCHLAND-
SCHULTICKET** für Schüler*innen
in Schleswig-Holstein



NAH.SH
Der Nahverkehr

Schleswig-Holstein
Der echte Norden

Mit dem **Deutschland-Schulticket** sind **Schüler*innen und Azubis** in einer rein schulischen Ausbildung aus ganz Schleswig-Holstein jetzt für kleines Geld **mit dem Nahverkehr mobil** - deutschlandweit und jederzeit.



DEUTSCHLANDWEIT MOBIL

Übrigens:

Das Deutschland-Schulticket von NAH.SH ist **auch in den schleswig-holsteinischen Kreisen** erhältlich, die zum Hamburger Verkehrsverbund (**hvv**) gehören.



Alle Vorteile zum kleinen Preis.

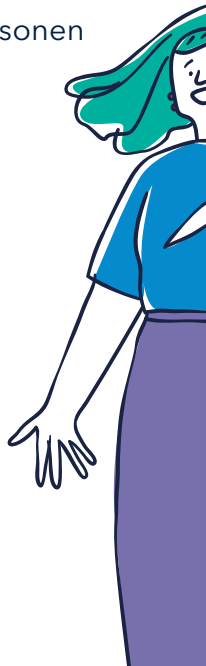
Das **Deutschland-Schulticket** ist ein **rabattiertes Deutschlandticket**. Es bietet alle Vorteile des klassischen Deutschlandtickets, ist aber **mindestens 20 Euro günstiger** mit **maximal 38 Euro im Monat**:

- **Freie Fahrt im Nahverkehr**
- **In ganz Deutschland**
- **Auch am Wochenende und in den Ferien**
- **Monatlich kündbar**

Der Rabatt wird durch die kreisfreien Städte und Kreise finanziert. Das Deutschland-Schulticket ist im **Abo** erhältlich. Als personen-gebundene Fahrkarte kann es nicht weitergegeben und nicht von anderen Personen genutzt werden.

Wer noch lernt, fährt günstiger.

Alle Schüler*innen und Azubis in einer rein schulischen Ausbildung und mit Erstwohnsitz in Schleswig-Holstein können das Deutschland-Schulticket nutzen.



Jetzt bestellen, aber richtig!

Das Abonnement für das Deutschland-Schulticket kann man ganz einfach online abschließen. **Aber Achtung: Um den Rabatt zu erhalten, muss das Ticket immer beim zuständigen Vertriebspartner abgeschlossen werden.** Es ist nicht in der NAH.SH-App oder bei Verkaufsstellen erhältlich.

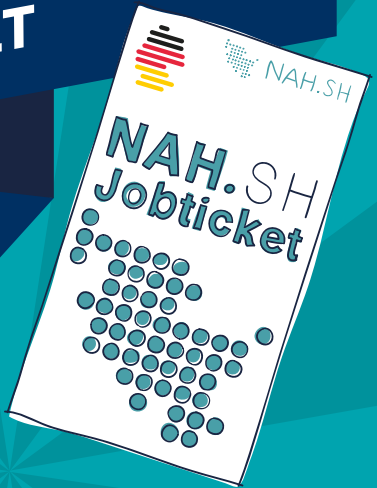
Welcher Vertriebspartner der richtige ist, hängt vom jeweiligen Wohnort ab und steht – wie alle anderen relevanten Informationen zum Deutschland-Schulticket – online auf **nah.sh/schulticket**.



Übrigens:

Wer bereits eine Fahrkarte für **Listenschüler*innen** bekommt, hat bereits ein Deutschlandticket und braucht das Deutschland-Schulticket nicht zusätzlich abzuschließen.

Cleverer Alternative für Azubis:
**DAS DEUTSCHLAND-
JOBTICKET**



Wer eine **berufliche Ausbildung** oder einen **Freiwilligendienst** absolviert, für den lohnt sich das **Deutschland-Jobticket** von NAH.SH. Sämtliche Infos dazu gibt's auf **nah.sh/jobticket**.



Jetzt informieren:
nah.sh/schulticket



NAH.SH GmbH

Raiffeisenstraße 1
24103 Kiel

Alles über den Nahverkehr und
die aktuellen Tarifbestimmungen
gibt's unter www.nah.sh.